

桜山保育園

おたのし村に遊びに来ませんか？

1月10日(水)・17日(水)

9:30~10:30

同じ年齢の子どもたちと親子で遊ぶ体験ができます。

当日はご自宅で検温してから、来園してください。

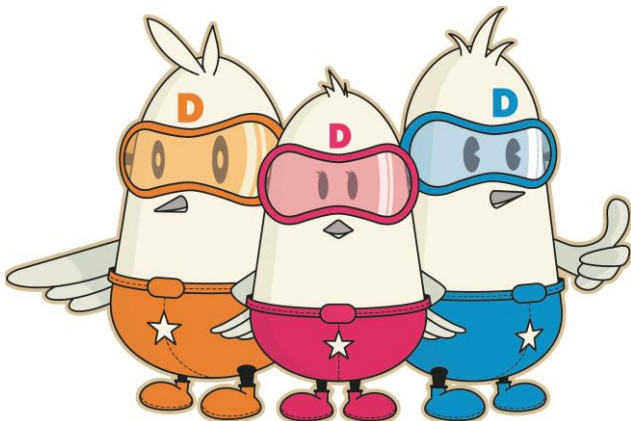
育児相談・見学も随時受け付けています。

参加を希望される方は、2日前までに電話でご予約ください。

☎046-873-7222

※雨天の場合や感染症などの影響により、

中止となることがあります。



園庭開放

1月 25日(木)

9:30~11:30

お家の方と一緒に
自由に遊んでください。