

# 桜山保育園

## おたのし村に遊びに来ませんか？

**3月13日(水)**

9:30~10:30

同じ年齢の子どもたちと親子で遊ぶ体験ができます。

当日はご自宅で検温してから、来園してください。

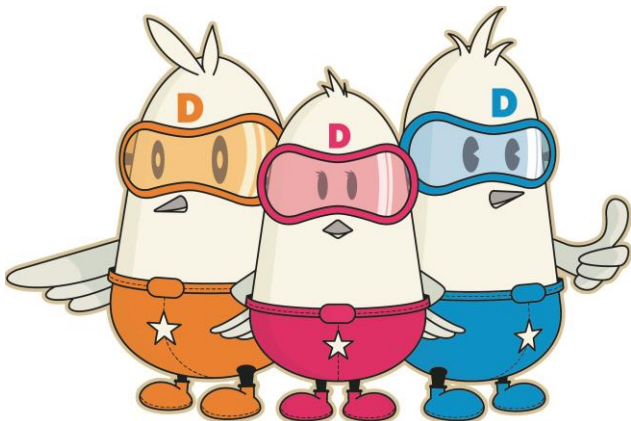
育児相談・見学も随時受け付けています。

参加を希望される方は、2日前までに電話でご予約ください。

☎046-873-7222

※雨天の場合や感染症などの影響により、

中止となることがあります。



### 園庭開放

3月28日(木)

9:30~11:30

お家の方と一緒に  
自由に遊んでください。